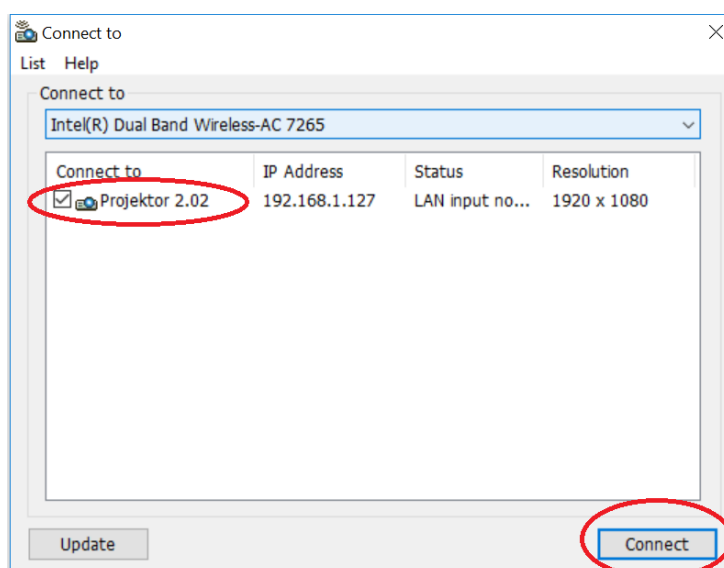


Instrukcja obsługi projektora w salce konferencyjnej przez WiFi

1. Opuść ekran używając pilota ekranu naciskając przycisk **"DOWN"** (1) lub manualnie przy zasilaczu.
2. Podłącz komputer do sieci PNT_INK1.
3. Włącz projektor używając pilota projektora naciskając przycisk **POWER ON (2)**. Na projektorze zaświeci się niebieska lampka.
4. Pobierz program do obsługi projektora ze strony www.pnt.opole.pl z zakładki sale konferencyjne – Informacje dot. Najmu.
5. Wypakuj pobrany plik i kliknij dwukrotnie na ikonę IEU_Lite.
6. Następnie wybierz swoją kartę sieciową (wifi) i kliknij „ok”.
7. Zaznacz projektor i kliknij „Connect” w celu połączenia się z projektorem. (Rys. 3).



Rys. 1. Pilot ekranu



Rys. 3 Połączenie z projektorem

Prezentacja wymagająca dźwięku

8. Otwórz szafkę i na wzmacniaczu włącz przycisk **"POWER"**.
9. Na panelu obok wybierz źródło dźwięku **"SOURCE 3"** (zaświeci się zielona lampka).



Rys. 2. Pilot projektora

Zakończenie prezentacji

10. W celu zakończenia udostępniania swojego ekranu kliknij przycisk „Exit“ w menu programu oraz potwierdź wybierając „yes“.(Rys. 4).



Rys.4 Zakończenie udostępniania pulpitu.

11. Po zakończeniu prezentacji używając pilota projektora naciśnij przycisk **"STANDBY" (3)**.
12. Po wyświetleniu się pytania " Czy chcesz wyłączyć zasilanie projektora?" Powieedź "TAK" i odczekaj ok 1 min. by projektor się wyłączył.
13. Wyłącz wzmacniacz w szafce przyciskiem **"POWER"**.
14. Schowaj ekran używając pilota ekranu naciskając przycisk **"UP" (4)**.
15. Wyłącz klimatyzację oraz zamknij wszystkie okna w pomieszczeniu.

Sieci bezprzewodowe

Nazwa sieci	Hasło
PNT_INK1	PNT#2015!